



# ROLLENKETTEN MIT INNENGLIEDERN AUS KUNSTSTOFF

ROLLER CHAINS WITH PLASTIC INNER BLOCKS

## UMWELTFREUNDLICH

- Keine Schmierung
- Keine Wartung
- Leicht zu reinigen
- Saubere Vorgehensweise schützt vor der Produktkontamination
- Für den Einsatz in steriler und hygienischer Umgebung
- Gute dielektrische Eigenschaften

## HOHE LAUFRUHE

- Um 50% leichter als Stahlketten

## PREISGÜNSTIG

- Hohe Dauerfestigkeit
- Geringe Betriebskosten im Vergleich zu Edelstahlketten
- Geeignet für Maschinentechnik mit geringer Zugkraft
- Zusätzliche Anbauteile sind auf Anfrage erhältlich

## ANWENDUNGSGEBIETE

- Lebensmittelindustrie
- Verpackungsmaschinen
- Pharmaindustrie
- Elektronikindustrie
- Papierherstellungs- und Bearbeitungsmaschinen
- Medizintechnik

## ECOLOGICAL COMPATIBILITY

- Lube Free
- Maintenance free
- Highly cleanable
- Clean operation avoids product contamination
- Sterile or hygienic environments
- Good electrical insulating properties

## LOW NOISE

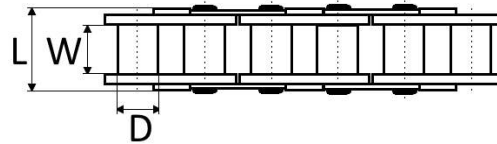
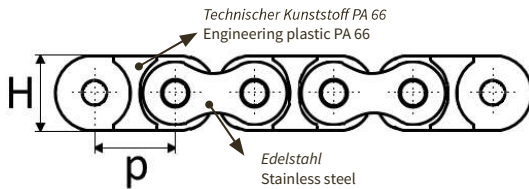
- 50% lighter than steel chains

## COST COMPETITIVE

- Long lasting
- Lower cost of operation vs. stainless steel chain
- Low load applications
- Additional attachments are available upon request

## FIELDS OF APPLICATION

- Food industry
- Packaging equipment
- Pharmaceutical industry
- Electronics industry
- Paper and cardboard processing machinery
- Medical equipment



Ketten-Nr. Chain No.	p mm	D mm	W mm	L mm	H mm	F <sub>B</sub> N <sub>min</sub>
RF 06B-1 PL	9,525	6,35	5,72	19	8,26	
RF 08B-1 PL	12,70	8,51	7,75	24	11,81	
RF 10B-1 PL	15,875	10,16	9,65	27	14,73	
RF 12B-1 PL	19,05	11,6	14	26	18,2	3 500



Geschwindigkeit  
Speed max. 1 m/s

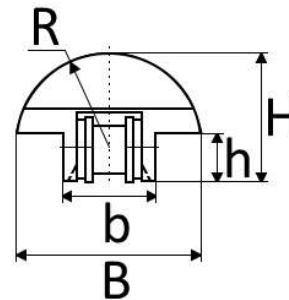
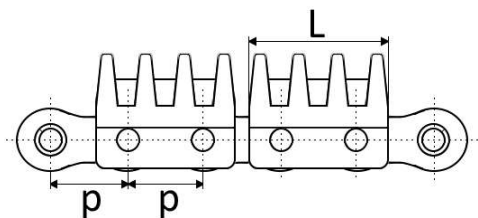
Druck  
Pressure max. 8 N/mm<sup>2</sup>

Betriebstemperaturen  
Temperature range -40 / + 80 °C



# ROLLENKETTEN MIT KUNSTSTOFFCLIPS

ROLLER CHAINS WITH PLASTIC CLIPS



Ketten-Nr. Chain No.	p mm	L mm	b mm	B mm	h mm	H mm	R mm	F <sub>B</sub> N <sub>min</sub>
415 PL1	12,7	23	13,5	27,2	7	19	13,7	10 000

